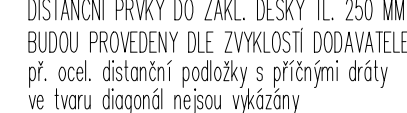




130 ØR12, dl. 3650, 62 ks
667 kg/bm + i á 150 mm

130 ØR12, dl. 3650, 62 ks
6,67 kg/bm + i 6 150 mm

131 ØR12, dl. 4450, 62 ks
6,67 ks/bm, t.i. á 150 mm



SYNOPSIS

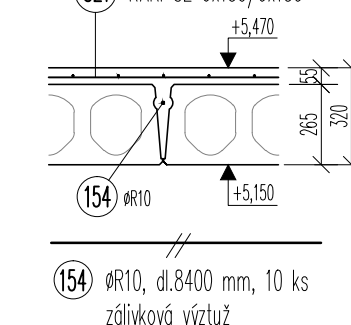
41 ks det

132 ØR12, dl. 3800, 82 ks



(210) ØR8, d 150 mm
 zčkl. výztuž
 300
 300
 (210) ØR8, dl.680 mm, 44 ks
 6,67 ks/bm, t.j. ø 150 mm

Detail 5 – zálivková výztuž mezi panely



		Č. PARE		MÍSTO STAVBY BĚŠŤÁŘSKÁ 67/2, 198 00 PRAHA 14, K.Ú. HOSTAVCE 696/697E STAVENÍK MČ PRAHA 14, BRATŘÍ VENCLÍKŮ 1073, 198 00 PRAHA 14 GEN. PROJEKTANT ĀSATELIER S.R.O., KONVIKŤSKÁ 998/15, 110 00 PRAHA 1	
ZŮP. PROJEKTANT VYPRACŮVAL KONTROLOVAL OZN. VÝKRESU FORMÁT DATUM STUPEŇ		ING. MIROSLAV ENDERLA, CSc. ING. ZDĚNEK HAVLINA  ING. MIROSLAV ENDERLA, CSc. BĚŠŤÁŘSKÁ II., ST. DAT. DŮM 6x44 04/2018 DPS		NÁZEV AKCE KOMUNITNÍ CENTRUM JAHODNICE NOVOSTAVBA NÁZEV VÝKRESU STROPNÍ K-CE NAD I.N.P. – VÝKRES TVARU A VÝZT.	
		MĚŘÍTKO 1:100 1:25		Č. VÝKR. D.1.2.2.5 ČÁST PROJEKTU D.1.2. STAVĚNÍ KONSTRUKČNÍ ČÁST	

TENTO VÝKRES POŽIVA OCHRÁNĚN DLE ZÁKONA Č. 35/1965 Sb. NE ZNĚN PODZÁKONĚ ZMĚN A DOPLOVŮ Z ZÁKONĚ Č. 88/1980 Sb. A ZÁKONA Č. 122/2000 Sb. („AUTORSKÝ ZÁKON“). ORIGINÁL TOTOHO VÝKRESU ŘEŠEN NA NĚM ZOBRAZENÝ JE DŮKAZEM KOPÍROVÁNÍ ING. ZDĚNKA HAVLINA MAJÍ POUŽÍVAT DODATELNĚ TĚMISTĚ JE USTANOVĚN JEJ 17 OBCHODNÍ ZÁKONÍK. VÝKRES NESMĚ BYT – VÝKMA ŽEJNĚHO ÚČELU, POU ŽEJNĚ JE POUŽÍZEN – POUŽÍVÁN, KOPÍROVÁNÍ ANI REPRODUKOVÁNÍ BEZ PÍSEMNÉHO SOUHLASU ING. ZDĚNKA HAVLINA A ŽADNÝM ZPŮSOBEM POSKYTNŮT TŘETÍ OSOBĚ NEBO JINAK ZNĚJŮT.